

# VACUNO LECHERO

## DECLARACIONES DE ENTREGAS DE LECHE CRUDA A LOS PRIMEROS COMPRADORES

ABRIL 2021

**Aviso legal:** Esta información puede ser utilizada en parte o en su integridad, sin necesidad de autorización expresa, siempre que se cite la fuente de los documentos objeto de la reutilización.

**Elaboración:**

Subdirección General de Producciones Ganaderas y Cinegéticas. Dirección General de Producciones y Mercados Agrarios. Ministerio de Agricultura, Pesca y Alimentación



**MINISTERIO DE AGRICULTURA, PESCA Y ALIMENTACIÓN**

**Edita:**

© Ministerio de Agricultura, Pesca y Alimentación

Secretaría General Técnica

Centro de Publicaciones

MADRID 2021

Referenciar el documento como: "INFORME DECLARACIONES DE ENTREGAS DE LECHE CRUDA A LOS PRIMEROS COMPRADORES" Subdirección General de Producciones Ganaderas y Cinegéticas Dirección General de Producciones y Mercados Agrarios.

Catálogo de Publicaciones de la Administración General del Estado:

<https://cpage.mpr.gob.es/>

NIPO: 003210738



**SUBDIRECCIÓN GENERAL DE PRODUCCIONES GANADERAS Y CINEGÉTICAS**  
**DIRECCIÓN GENERAL DE PRODUCCIONES Y MERCADOS AGRARIOS**

1. Introducción.
2. Datos generales. Comparación con el año anterior.
3. Evolución de las entregas mensuales por años.
4. Compradores con leche cruda declarada.
5. Leche cruda declarada por compradores.
6. Gráfica compras de leche.
7. Evolución del importe medio.
8. Evolución del importe medio declarado por mes y año.
9. Ganaderos con entregas.
10. Leche cruda producida por CC.AA.
11. Características cualitativas: Materia grasa.
12. Características cualitativas: proteína.
13. Detalle de la producción año acumulado.
14. Leche cruda ecológica declarada por compradores.
15. Evolución del importe medio leche cruda ecológica.
16. Evolución importe leche cruda ecológica.
17. Leche cruda ecológica producida por CC.AA.

# 1. INTRODUCCIÓN

INFOLAC es un sistema unificado de información del sector lácteo que incluye, entre otra, la información de las declaraciones obligatorias de entregas de leche cruda y de todos los contratos entre los primeros compradores y los productores del sector, así como un registro de los primeros compradores que operan en el sector lácteo en España. Dicha base de datos se crea mediante el Real Decreto 319/2015, de 24 de abril, y está gestionada por el MAPA.

El informe analiza, en los 12 últimos meses, los datos aportados por los primeros compradores que recogen leche en España, en las declaraciones obligatorias de entregas mensuales de leche que establece el Real Decreto 319/2015, de 24 de abril, sobre declaraciones obligatorias a efectuar por primeros compradores y productores de leche y productos lácteos de vaca, oveja y cabra, y el Real Decreto 24/2021, de 19 de enero, que modifica al anterior.

## Nota aclaratoria:

- La materia grasa (%) hace referencia a la materia grasa media ponderada del periodo, como resultado del sumatorio de los litros entregados multiplicado por el porcentaje de materia grasa declarado, para cada productor, y dividido por el total de litros entregados.
- La proteína (%) hace referencia a la proteína media ponderada del periodo, como resultado del sumatorio de los litros entregados multiplicado por el porcentaje de proteína declarado, para cada productor, y dividido por el total de litros entregados.
- El "Nº Ganaderos" es el número de productores pertenecientes a una comunidad autónoma que han realizado entregas según lo declarado por los compradores. Si un productor entrega leche a varios compradores, se computa una única vez.
- El "Nº Compradores" es el número de compradores que han declarado entregas en cada comunidad autónoma.
- El "Importe medio declarado" en €/litro se calcula, a nivel de productor, a partir de las declaraciones mensuales de entregas de leche a compradores, dividiendo el importe liquidado en euros entre los litros entregados. Dichos importes incluyen bonificaciones y penalizaciones por calidad, pero no IVA ni otros impuestos., ni el transporte.
- Únicamente se han tenido en cuenta los ganaderos que han percibido por sus entregas importes medios comprendidos en el intervalo entre 0,1 y 0,7 €/litro.
- La "leche producida por comunidad autónoma" hace referencia a la comunidad autónoma del productor, considerando la dirección de este declarada por el comprador.

Los datos presentados en este informe no son datos consolidados, pudiendo ser objeto de una depuración por parte del organismo gestor de INFOLAC.

Para más información: <https://www.mapa.gob.es/es/ganaderia/temas/produccion-y-mercados-ganaderos/sectores-ganaderos/vacuno-lechero/>



## 2. DATOS GENERALES. COMPARACIÓN CON EL AÑO ANTERIOR.

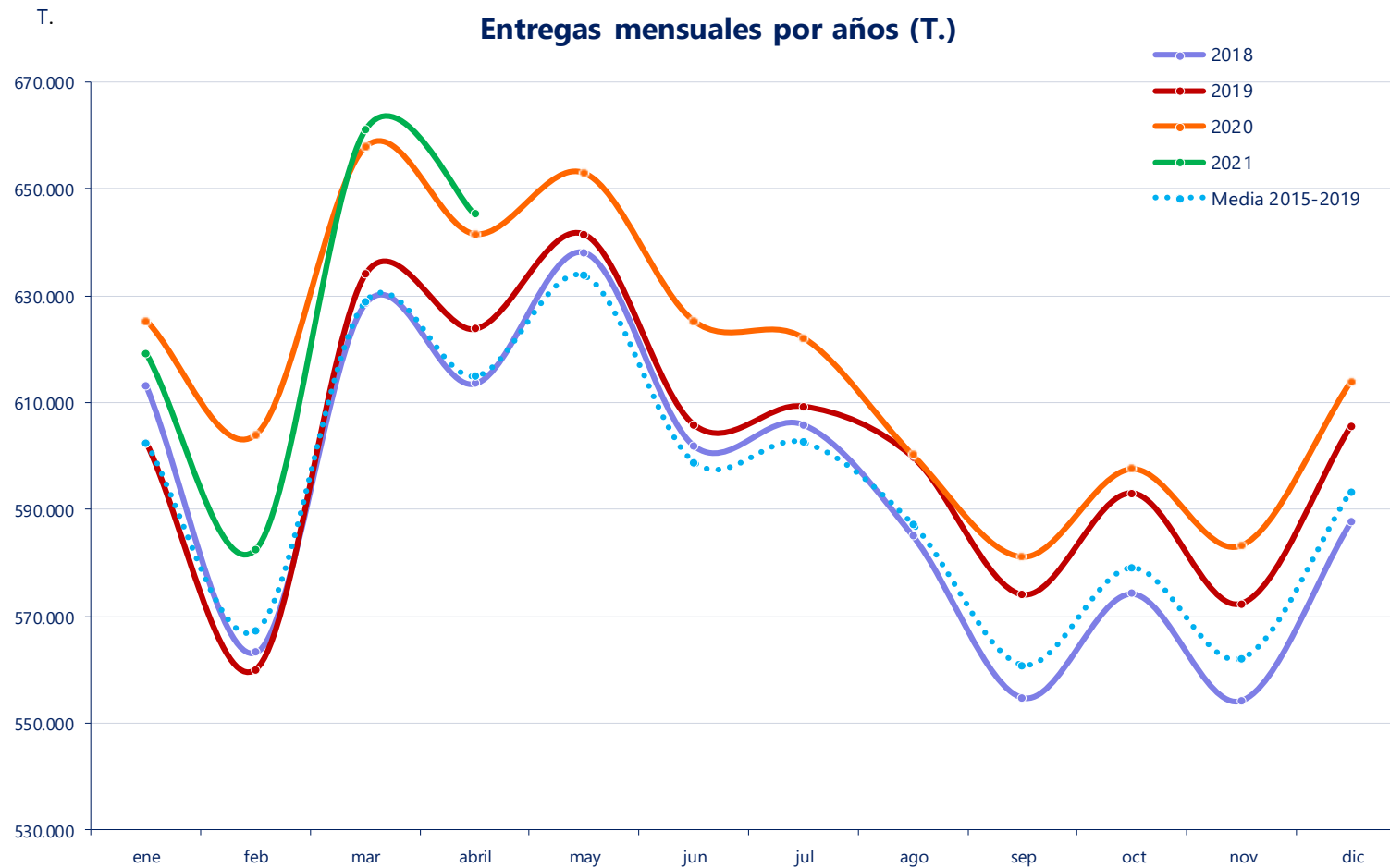
### DATOS GENERALES. COMPARACIÓN CON EL AÑO ANTERIOR

DATOS GENERALES	MAY	JUN	JUL	AGO	SEP	OCT	NOV	DIC	ENE	FEB	MAR	ABR
Entregas de leche en 2019 (2020) (t.)	642.035	607.232	610.015	601.393	574.633	594.763	574.226	607.852	625.609	604.263	658.177	641.925
Entregas de leche en 2020 (2021) (t.)	653.427	625.698	622.395	600.556	581.364	597.875	583.589	614.585	619.245	582.561	661.154	645.421
Variación respecto mismo mes período anterior (%)	1,8	3,0	2,0	-0,1	1,2	0,5	1,6	1,1	-1,0	-3,6	0,5	0,5
Mills (Kg.) acum. en 2019 (2020)	3.065	3.672	4.282	4.884	5.458	6.053	6.627	7.235	626	1.230	1.888	2.530
Mills (Kg.) acum. en 2020 (2021)	3.183	3.809	4.431	5.032	5.613	6.211	6.795	7.409	619	1.202	1.863	2.508
Variación respecto mismo mes período anterior (%)	3,9	3,7	3,5	3,0	2,8	2,6	2,5	2,4	-1,0	-2,3	-1,3	-0,9
Importe medio declarado (€/ litro)	0,329	0,327	0,325	0,325	0,329	0,337	0,341	0,340	0,340	0,338	0,337	0,336
Materia grasa (%)	3,64	3,63	3,62	3,63	3,71	3,83	3,84	3,85	3,87	3,77	3,74	3,71
Proteína (%)	3,26	3,24	3,22	3,23	3,30	3,39	3,40	3,38	3,37	3,32	3,33	3,31
Compradores que declaran entregas (Nº)	302	309	308	312	310	314	309	312	306	303	308	296
Ganaderos con entregas (Nº)	12.590	12.543	12.467	12.414	12.338	12.280	12.217	12.170	12.075	12.014	11.980	11.911

\* Si se reducen las entregas de febrero 2020 en un día por ser año bisiesto, las entregas de febrero 2021 se reducen un 0,2% respecto a febrero 2020.



### 3. EVOLUCIÓN DE LAS ENTREGAS MENSUALES POR AÑOS.



## 4. COMPRADORES CON LECHE CRUDA DECLARADA.

### COMPRADORES CON LECHE CRUDA DECLARADA

CA 1 <sup>er</sup> comprador	2020						2021					
	MAY	JUN	JUL	AGO	SEP	OCT	NOV	DIC	ENE	FEB	MAR	ABR
Andalucía	17	17	17	19	18	17	19	19	18	16	16	15
Aragón	5	5	5	5	5	5	5	5	5	5	5	5
Asturias (P. de)	20	22	24	23	23	23	22	22	22	22	22	23
Baleares (Illes)	8	8	8	8	8	8	8	7	7	7	7	7
Canarias	15	16	16	16	16	17	18	18	18	18	18	14
Cantabria	24	26	28	29	26	28	24	28	26	26	26	22
Castilla - La Mancha	19	20	18	20	18	19	18	18	17	14	17	17
Castilla y León	43	43	42	42	42	43	42	42	42	42	42	41
Cataluña	61	62	63	64	65	65	64	63	63	63	65	62
Extremadura	2	2	2	2	1	1	1	1	1	1	1	1
Galicia	47	47	46	47	48	49	48	48	48	48	48	48
Madrid (C. de)	8	8	8	8	8	8	8	8	8	9	9	9
Murcia (R. de)	6	5	5	5	5	5	5	5	5	5	5	6
Navarra (C.F. de)	4	4	4	4	4	4	4	4	4	4	4	4
País Vasco	11	12	11	10	12	12	12	11	10	10	10	10
Rioja (La)	1	1	1	1	1	1	1	1	1	1	1	1
Valenciana (C.)	11	11	10	9	10	9	10	12	11	12	12	11
<b>España</b>	<b>302</b>	<b>309</b>	<b>308</b>	<b>312</b>	<b>310</b>	<b>314</b>	<b>309</b>	<b>312</b>	<b>306</b>	<b>303</b>	<b>308</b>	<b>296</b>



## 5. LECHE CRUDA DECLARADA POR COMPRADORES.

### LECHE CRUDA DECLARADA POR COMPRADORES (T.)

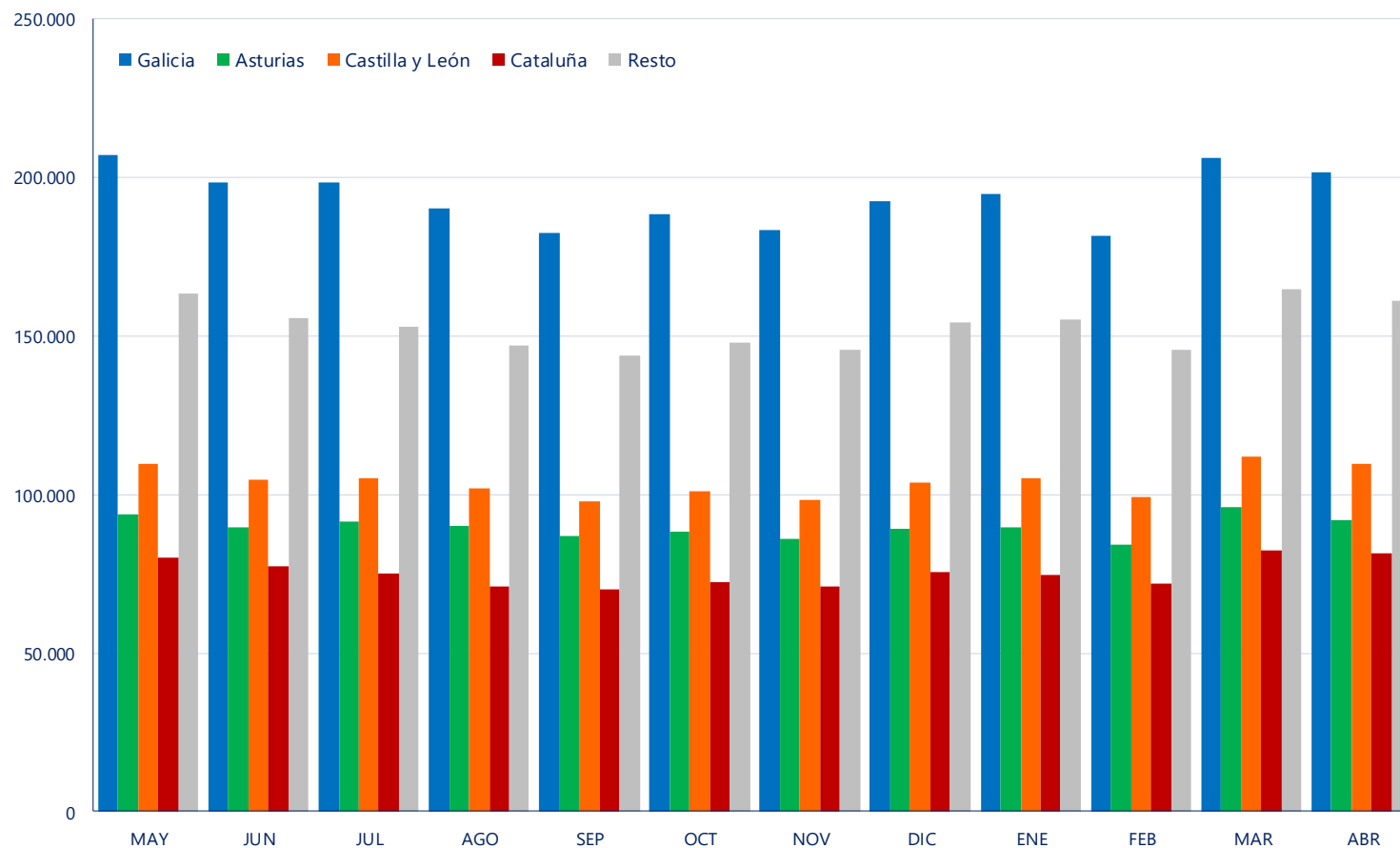
CA 1 <sup>er</sup> comprador	2020								2021			
	MAY	JUN	JUL	AGO	SEP	OCT	NOV	DIC	ENE	FEB	MAR	ABR
Andalucía	48.539	45.755	44.291	43.604	43.026	44.895	43.897	46.797	47.580	44.465	50.085	48.572
Aragón	8.023	8.187	7.879	7.327	7.797	7.457	7.673	8.053	8.166	7.793	9.100	8.708
Asturias (P. de)	93.491	89.398	91.251	89.999	86.931	88.057	85.818	89.066	89.726	84.233	95.917	92.046
Baleares (Illes)	4.910	4.013	3.321	2.679	2.788	3.249	3.611	4.276	4.404	4.440	5.126	4.642
Canarias	4.092	4.111	4.093	3.811	3.550	3.791	3.760	4.047	3.864	3.563	4.063	3.746
Cantabria	22.421	21.478	21.539	20.578	19.553	19.930	19.437	19.894	20.194	18.908	21.600	21.122
Castilla - La Mancha	22.134	21.096	20.884	20.501	19.882	20.114	19.673	20.833	20.199	18.790	21.370	21.800
Castilla y León	109.508	104.777	105.089	102.123	97.825	101.101	98.125	103.672	105.122	98.960	112.059	109.657
Cataluña	79.977	77.242	74.968	70.854	70.275	72.144	70.756	75.299	74.401	71.843	82.141	81.335
Extremadura	802	773	754	725	697	664	569	649	610	594	670	644
Galicia	206.909	198.529	198.281	190.433	182.531	188.524	183.237	192.511	194.805	181.764	206.153	201.490
Madrid (C. de)	7.157	6.905	6.916	6.686	6.331	6.409	6.215	6.498	6.562	6.144	6.899	6.757
Murcia (R. de)	5.827	5.559	4.750	4.022	4.269	4.532	4.695	5.271	5.392	5.239	6.005	5.831
Navarra (C.F. de)	10.945	10.772	10.780	10.634	10.225	10.455	9.997	10.544	10.536	9.849	10.972	10.819
País Vasco	27.113	25.485	25.926	25.030	24.039	24.852	24.298	25.317	25.822	24.103	26.925	26.200
Rioja (La)	844	758	769	742	717	755	795	848	867	824	888	876
Valenciana (C.)	735	861	904	808	927	946	1.029	1.010	996	1.049	1.181	1.175
<b>España</b>	<b>653.427</b>	<b>625.698</b>	<b>622.395</b>	<b>600.556</b>	<b>581.364</b>	<b>597.875</b>	<b>583.589</b>	<b>614.585</b>	<b>619.245</b>	<b>582.561</b>	<b>661.154</b>	<b>645.421</b>





## 6. GRÁFICA COMPRAS DE LECHE.

Entregas por comunidad autónoma del comprador (T.)



## 7. EVOLUCIÓN DEL IMPORTE MEDIO .

## EVOLUCIÓN DE IMPORTE MEDIO DECLARADO POR COMUNIDAD AUTÓNOMA (€/litro) (medias ponderadas)

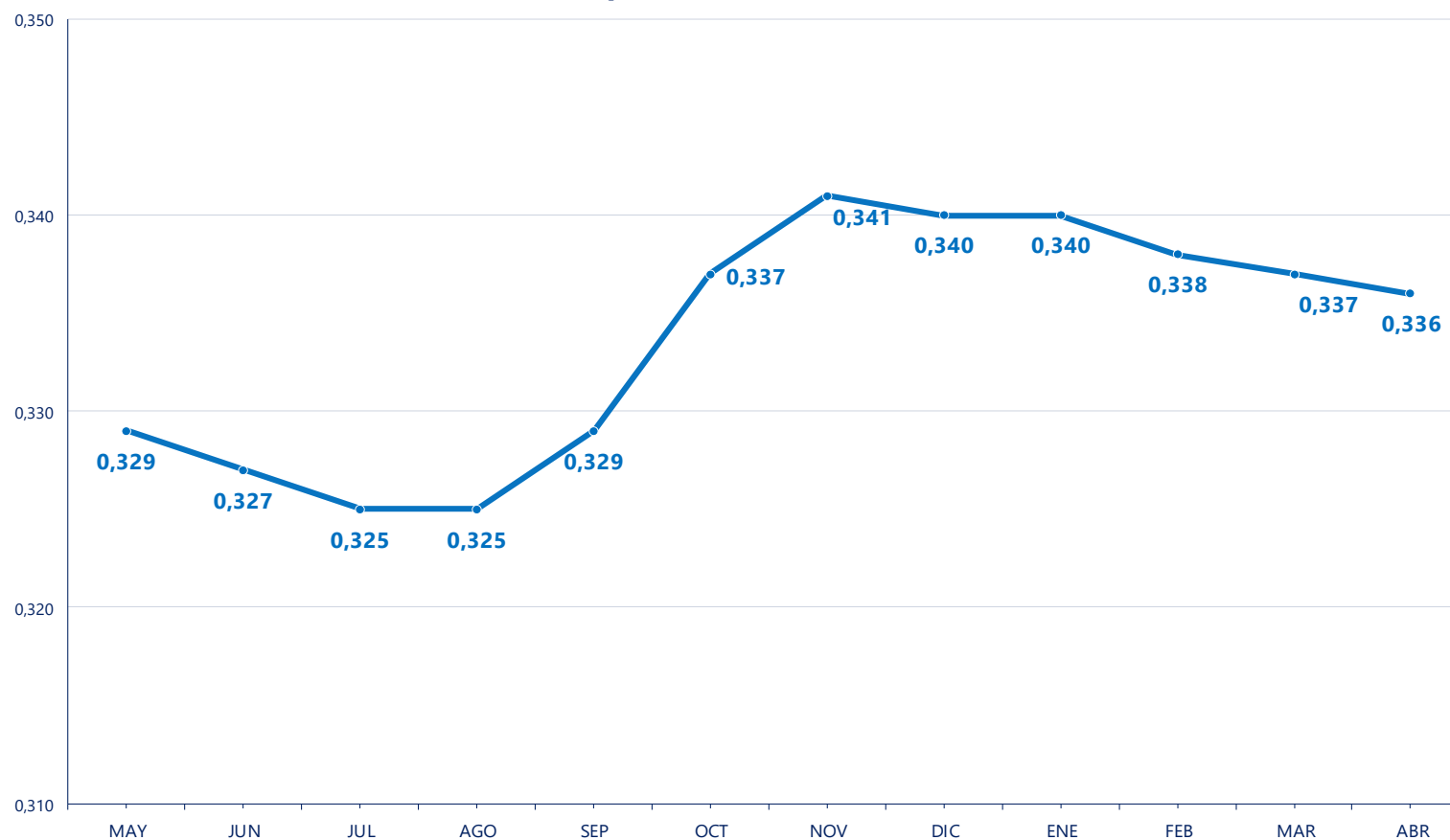
CA Productor	2020								2021			
	MAY	JUN	JUL	AGO	SEP	OCT	NOV	DIC	ENE	FEB	MARZ	ABR
Andalucía	0,339	0,339	0,335	0,338	0,343	0,350	0,352	0,351	0,349	0,347	0,345	0,343
Aragón	0,322	0,322	0,319	0,318	0,323	0,332	0,336	0,337	0,337	0,332	0,333	0,333
Asturias (P. de)	0,348	0,348	0,347	0,347	0,350	0,356	0,356	0,358	0,360	0,355	0,356	0,355
Baleares (Illes)	0,313	0,316	0,318	0,322	0,328	0,329	0,326	0,325	0,323	0,317	0,319	0,323
Canarias	0,424	0,424	0,424	0,424	0,423	0,425	0,425	0,425	0,425	0,424	0,426	0,425
Cantabria	0,324	0,320	0,318	0,313	0,321	0,332	0,335	0,336	0,338	0,336	0,339	0,334
Castilla - La Mancha	0,340	0,336	0,331	0,328	0,331	0,346	0,349	0,352	0,354	0,349	0,349	0,348
Castilla y León	0,328	0,328	0,327	0,326	0,333	0,342	0,345	0,344	0,346	0,339	0,340	0,337
Cataluña	0,329	0,322	0,317	0,328	0,322	0,334	0,356	0,337	0,338	0,350	0,335	0,334
Extremadura	0,327	0,323	0,319	0,323	0,332	0,339	0,341	0,352	0,338	0,332	0,334	0,332
Galicia	0,321	0,319	0,318	0,316	0,320	0,327	0,329	0,329	0,330	0,327	0,329	0,328
Madrid (C. de)	0,334	0,333	0,328	0,328	0,331	0,343	0,342	0,345	0,348	0,341	0,336	0,338
Murcia (R. de)	0,328	0,328	0,328	0,325	0,330	0,334	0,332	0,332	0,335	0,336	0,334	0,335
Navarra (C.F. de)	0,327	0,328	0,327	0,326	0,330	0,338	0,343	0,343	0,345	0,340	0,341	0,340
País Vasco	0,344	0,343	0,343	0,342	0,348	0,355	0,356	0,356	0,357	0,352	0,354	0,353
Rioja (La)	0,337	0,336	0,338	0,337	0,341	0,347	0,356	0,346	0,339	0,335	0,335	0,336
Valenciana (C.)	0,338	0,335	0,331	0,334	0,339	0,347	0,349	0,355	0,349	0,346	0,343	0,344
<b>España</b>	<b>0,329</b>	<b>0,327</b>	<b>0,325</b>	<b>0,325</b>	<b>0,329</b>	<b>0,337</b>	<b>0,341</b>	<b>0,340</b>	<b>0,340</b>	<b>0,338</b>	<b>0,337</b>	<b>0,336</b>

En el informe se muestran los importes medios ponderados percibidos por los ganaderos de la comunidad autónoma indicada, independientemente de la ubicación del comprador.



## 7. EVOLUCIÓN DEL IMPORTE MEDIO .

Evolución del precio medio declarado (€/litro)

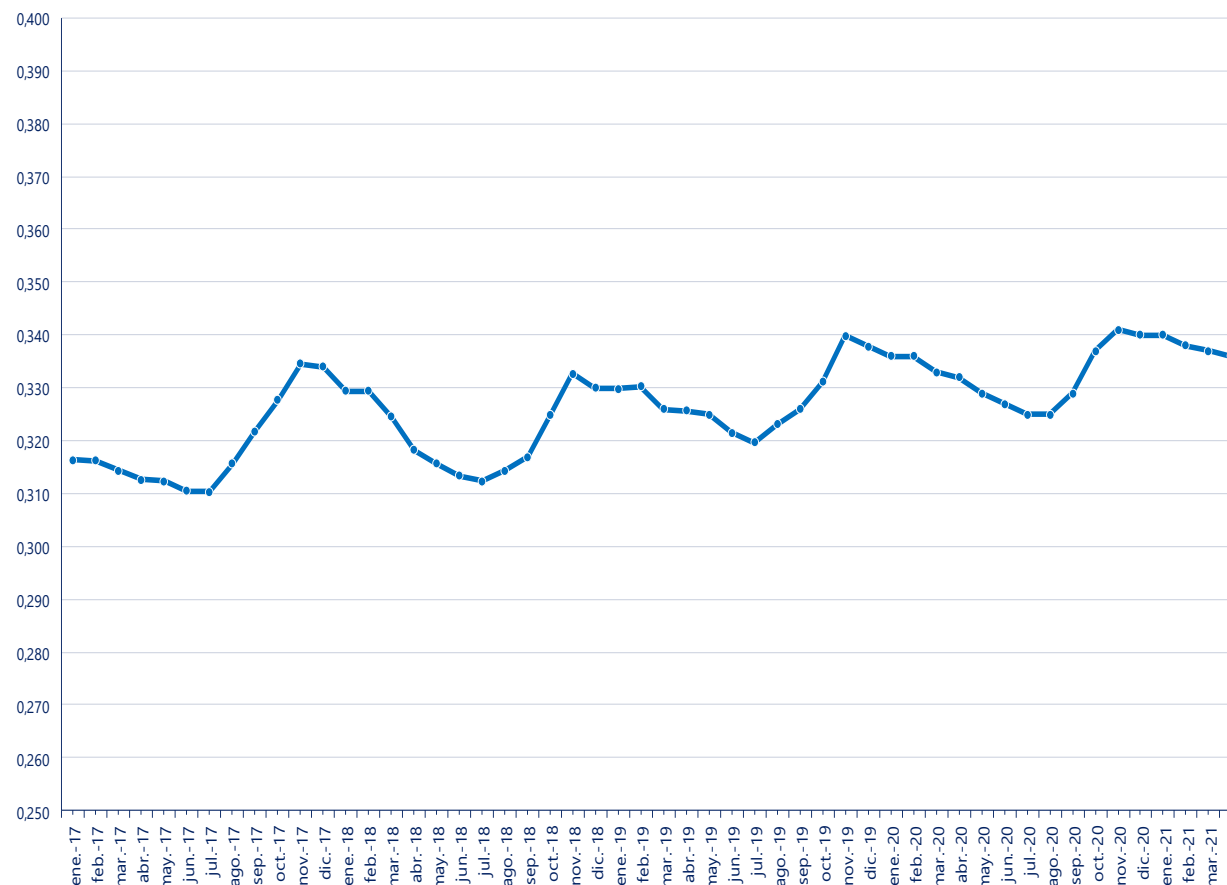


## 8. EVOLUCIÓN DEL IMPORTE MEDIO DECLARADO POR MES Y AÑO.

### EVOLUCIÓN IMPORTE MEDIO DECLARADO POR MES Y AÑO (€/litro) (medias ponderadas)

Mes	2017	2018	2019	2020	2021
Enero	0,316	0,329	0,330	0,336	0,340
Febrero	0,316	0,329	0,330	0,336	0,338
Marzo	0,314	0,325	0,326	0,333	0,337
Abril	0,313	0,318	0,326	0,332	0,336
Mayo	0,312	0,316	0,325	0,329	
Junio	0,310	0,313	0,322	0,327	
Julio	0,310	0,312	0,320	0,325	
Agosto	0,316	0,314	0,323	0,325	
Septiembre	0,322	0,317	0,326	0,329	
Octubre	0,328	0,325	0,331	0,337	
Noviembre	0,335	0,333	0,340	0,341	
Diciembre	0,334	0,330	0,338	0,340	
<b>Media anual</b>	<b>0,319</b>	<b>0,322</b>	<b>0,328</b>	<b>0,332</b>	<b>0,338</b>

### Evolución del precio medio declarado por mes y año 2016-2020 (€/litro)



## 9. GANADEROS CON ENTREGAS.

## GANADEROS CON ENTREGAS

CA Productor	2020								2021			
	MAY	JUN	JUL	AGO	SEP	OCT	NOV	DIC	ENE	FEB	MAR	ABR
Andalucía	482	478	478	479	475	475	474	475	472	471	468	466
Aragón	48	48	47	47	47	48	47	48	47	47	47	48
Asturias (P. de)	1.597	1.591	1.586	1.577	1.568	1.564	1.557	1.549	1.533	1.527	1.519	1.509
Baleares (Illes)	115	115	112	112	112	112	110	111	111	112	112	111
Canarias	107	106	103	103	103	101	100	101	98	95	95	91
Cantabria	1.088	1.087	1.078	1.070	1.066	1.059	1.058	1.050	1.042	1.033	1.029	1.023
Castilla - La Mancha	170	171	169	169	168	168	167	167	164	160	159	159
Castilla y León	970	966	960	957	956	948	937	927	921	917	915	899
Cataluña	431	430	428	426	422	422	419	419	412	409	409	404
Extremadura	60	59	59	59	57	55	53	52	52	52	52	52
Galicia	7.003	6.975	6.934	6.903	6.857	6.824	6.794	6.768	6.723	6.694	6.679	6.654
Madrid (C. de)	39	41	40	40	40	39	37	38	38	38	38	37
Murcia (R. de)	22	20	20	20	20	21	21	21	21	21	21	21
Navarra (C.F. de)	141	140	139	139	138	137	137	137	135	133	132	132
País Vasco	288	288	286	285	281	280	278	278	277	277	277	277
Rioja (La)	9	9	9	9	9	9	9	9	9	9	9	9
Valenciana (C.)	20	19	19	19	19	18	19	20	20	19	19	19
*Otros	0	0	0	0	0	0	0	0	0	0	0	0
<b>España</b>	<b>12.590</b>	<b>12.543</b>	<b>12.467</b>	<b>12.414</b>	<b>12.338</b>	<b>12.280</b>	<b>12.217</b>	<b>12.170</b>	<b>12.075</b>	<b>12.014</b>	<b>11.980</b>	<b>11.911</b>

\* Ganaderos de otros países.



## 10. LECHE CRUDA PRODUCIDA POR CCAA.

### LECHE CRUDA PRODUCIDA POR COMUNIDAD AUTÓNOMA (T.)

CA Productor	2020								2021			
	MAY	JUN	JUL	AGO	SEP	OCT	NOV	DIC	ENE	FEB	MAR	ABR
Andalucía	51.189	48.138	46.480	45.751	45.134	46.985	45.838	49.009	49.886	46.547	52.637	50.999
Aragón	14.515	14.328	14.410	13.738	13.805	14.008	13.780	14.640	14.697	13.844	15.990	15.585
Asturias (P. de)	50.581	48.307	48.961	47.345	45.411	46.336	45.071	46.680	46.746	43.765	49.638	49.059
Baleares (Illes)	4.874	3.986	3.297	2.660	2.768	3.225	3.585	4.239	4.370	4.409	5.082	4.611
Canarias	4.092	4.111	4.093	3.811	3.550	3.791	3.760	4.047	3.864	3.563	4.063	3.746
Cantabria	39.305	37.562	37.684	36.076	34.397	35.050	34.607	35.700	36.029	33.755	38.580	37.967
Castilla - La Mancha	24.652	23.299	23.053	22.470	21.777	22.368	21.810	23.195	23.250	21.766	24.602	24.215
Castilla y León	81.594	78.057	78.749	76.904	73.301	74.915	72.592	76.054	76.568	71.799	80.998	78.751
Cataluña	68.131	65.916	61.494	57.274	57.521	59.235	57.472	62.158	62.138	60.453	69.881	67.584
Extremadura	2.349	2.198	2.181	2.175	2.102	2.159	1.961	2.103	2.115	1.950	2.157	2.105
Galicia	253.775	243.938	247.195	239.981	230.519	236.935	231.196	241.671	244.064	228.118	258.098	252.842
Madrid (C. de)	5.368	5.108	5.095	5.195	4.999	5.117	4.995	5.336	4.966	4.943	5.674	5.443
Murcia (R. de)	6.147	5.721	5.017	4.373	4.398	4.875	4.963	5.508	5.724	5.544	6.416	6.212
Navarra (C.F. de)	22.059	21.279	21.396	20.810	20.183	20.533	19.862	21.002	21.287	19.840	22.164	21.779
País Vasco	15.088	14.428	14.637	14.009	13.370	13.863	13.585	14.188	14.477	13.494	15.083	14.667
Rioja (La)	2.205	2.130	2.125	2.126	2.104	2.150	2.063	2.179	2.187	2.032	2.307	2.297
Valenciana (C.)	7.503	7.192	6.530	5.860	6.026	6.328	6.447	6.877	6.879	6.741	7.785	7.560
*Otros	0	0	0	0	0	0	0	0	0	0	0	0
<b>Total</b>	<b>653.427</b>	<b>625.698</b>	<b>622.395</b>	<b>600.556</b>	<b>581.364</b>	<b>597.875</b>	<b>583.589</b>	<b>614.585</b>	<b>619.245</b>	<b>582.561</b>	<b>661.154</b>	<b>645.421</b>

\* Ganaderos de otros países.



## 11. CARACTERÍSTICAS CUALITATIVAS: MATERIA GRASA.

### CARACTERÍSTICAS CUALITATIVAS. MATERIA GRASA (%)

CA Productor	2020								2021			
	MAY	JUN	JUL	AGO	SEP	OCT	NOV	DIC	ENE	FEB	MAR	ABR
Andalucía	3,61	3,60	3,56	3,52	3,65	3,78	3,82	3,84	3,83	3,73	3,67	3,63
Aragón	3,49	3,47	3,48	3,49	3,58	3,74	3,79	3,75	3,76	3,66	3,64	3,61
Asturias (P. de)	3,68	3,66	3,66	3,67	3,72	3,83	3,84	3,86	3,90	3,82	3,81	3,75
Baleares (Illes)	3,58	3,68	3,69	3,77	3,84	3,90	3,81	3,75	3,65	3,54	3,56	3,62
Canarias	3,63	3,62	3,63	3,69	3,72	3,74	3,73	3,79	3,78	3,75	3,72	3,66
Cantabria	3,63	3,61	3,59	3,60	3,71	3,86	3,84	3,85	3,87	3,79	3,79	3,75
Castilla - La Mancha	3,59	3,57	3,53	3,47	3,62	3,80	3,85	3,88	3,90	3,76	3,72	3,68
Castilla y León	3,49	3,50	3,50	3,52	3,62	3,74	3,73	3,73	3,74	3,63	3,59	3,57
Cataluña	3,51	3,56	3,54	3,55	3,66	3,78	3,80	3,81	3,80	3,67	3,68	3,65
Extremadura	3,61	3,51	3,48	3,47	3,63	3,73	3,76	3,80	3,81	3,73	3,68	3,65
Galicia	3,76	3,74	3,72	3,73	3,80	3,89	3,91	3,93	3,94	3,85	3,82	3,79
Madrid (C. de)	3,58	3,50	3,47	3,46	3,59	3,74	3,72	3,67	3,74	3,63	3,53	3,55
Murcia (R. de)	3,40	3,37	3,37	3,47	3,60	3,72	3,68	3,61	3,61	3,53	3,49	3,49
Navarra (C.F. de)	3,51	3,54	3,56	3,59	3,67	3,81	3,82	3,84	3,87	3,75	3,77	3,74
País Vasco	3,66	3,65	3,66	3,67	3,75	3,90	3,88	3,91	3,92	3,82	3,86	3,82
Rioja (La)	3,76	3,68	3,74	3,61	3,66	3,84	4,14	3,80	3,62	3,69	3,69	3,68
Valenciana (C.)	3,51	3,47	3,47	3,55	3,62	3,67	3,67	3,68	3,69	3,66	3,61	3,55
<b>España</b>	<b>3,64</b>	<b>3,63</b>	<b>3,62</b>	<b>3,63</b>	<b>3,71</b>	<b>3,83</b>	<b>3,84</b>	<b>3,85</b>	<b>3,87</b>	<b>3,77</b>	<b>3,74</b>	<b>3,71</b>



## 12. CARACTERÍSTICAS CUALITATIVAS: PROTEÍNA.

### CARACTERÍSTICAS CUALITATIVAS. PROTEÍNA (%)

CA Productor	2020								2021			
	MAY	JUN	JUL	AGO	SEP	OCT	NOV	DIC	ENE	FEB	MAR	ABR
Andalucía	3,27	3,25	3,21	3,26	3,35	3,45	3,43	3,40	3,39	3,34	3,34	3,31
Aragón	3,27	3,27	3,24	3,24	3,33	3,43	3,46	3,46	3,46	3,36	3,38	3,37
Asturias (P. de)	3,25	3,24	3,24	3,24	3,29	3,36	3,36	3,35	3,34	3,28	3,28	3,28
Baleares (Illes)	3,14	3,09	3,08	3,10	3,22	3,25	3,24	3,27	3,29	3,26	3,29	3,28
Canarias	3,41	3,41	3,39	3,40	3,43	3,46	3,45	3,48	3,45	3,45	3,45	3,42
Cantabria	3,24	3,23	3,20	3,18	3,25	3,34	3,35	3,32	3,30	3,27	3,30	3,29
Castilla - La Mancha	3,27	3,24	3,19	3,20	3,31	3,43	3,43	3,41	3,42	3,36	3,36	3,32
Castilla y León	3,26	3,25	3,22	3,22	3,31	3,40	3,40	3,39	3,38	3,29	3,30	3,29
Cataluña	3,23	3,24	3,19	3,23	3,31	3,44	3,47	3,46	3,44	3,37	3,35	3,34
Extremadura	3,29	3,26	3,21	3,24	3,33	3,43	3,41	3,42	3,40	3,36	3,36	3,32
Galicia	3,28	3,25	3,23	3,25	3,29	3,38	3,39	3,37	3,37	3,33	3,34	3,33
Madrid (C. de)	3,22	3,20	3,15	3,18	3,29	3,41	3,40	3,38	3,39	3,33	3,32	3,28
Murcia (R. de)	3,26	3,26	3,24	3,28	3,39	3,45	3,40	3,40	3,35	3,31	3,31	3,26
Navarra (C.F. de)	3,21	3,23	3,22	3,19	3,27	3,35	3,36	3,34	3,34	3,27	3,30	3,29
País Vasco	3,19	3,19	3,18	3,18	3,25	3,31	3,32	3,29	3,29	3,24	3,27	3,26
Rioja (La)	3,21	3,29	3,29	3,36	3,41	3,45	3,44	3,36	3,30	3,19	3,19	3,22
Valenciana (C.)	3,28	3,29	3,24	3,26	3,34	3,43	3,43	3,40	3,41	3,35	3,35	3,34
<b>Total</b>	<b>3,26</b>	<b>3,24</b>	<b>3,22</b>	<b>3,23</b>	<b>3,30</b>	<b>3,39</b>	<b>3,40</b>	<b>3,38</b>	<b>3,37</b>	<b>3,32</b>	<b>3,33</b>	<b>3,31</b>





**DETALLE DE LA PRODUCCIÓN AÑO ACUMULADO (ENE – ABR 2021)**

CA Productor	Producción (Kg.)	% sobre el total	Entregas misma CA (Kg.)	% sobre total CC.AA	Entregas distinta CA (Kg.)	% sobre total CC.AA
Andalucía	200.067.970	8	180.160.044	90	19.907.926	10
Aragón	60.115.399	2	23.606.423	39	36.508.976	61
Asturias (P. de)	189.207.788	8	168.212.749	89	20.995.039	11
Baleares (Illes)	18.471.302	1	18.471.305	100	0	0
Canarias	15.234.803	1	15.234.800	100	0	0
Cantabria	146.331.322	6	81.201.274	55	65.130.048	45
Castilla - La Mancha	93.833.214	4	64.329.514	69	29.503.700	31
Castilla y León	308.115.372	12	254.789.532	83	53.325.840	17
Cataluña	260.056.534	10	158.579.377	61	101.477.157	39
Extremadura	8.326.285	0	2.517.473	30	5.808.812	70
Galicia	983.121.415	39	658.297.738	67	324.823.677	33
Madrid (C. de)	21.025.581	1	4.574.898	22	16.450.683	78
Murcia (R. de)	23.896.038	1	20.904.901	87	2.991.137	13
Navarra (C.F. de)	85.069.499	3	37.793.029	44	47.276.470	56
País Vasco	57.721.399	2	56.201.024	97	1.520.375	3
Rioja (La)	8.821.935	0	1.816.515	21	7.005.420	79
Valenciana (C.)	28.964.380	1	3.486.069	12	25.478.311	88
<b>España</b>	<b>2.508.380.236</b>	<b>100</b>	<b>1.750.176.665</b>	<b>70</b>	<b>758.203.571</b>	<b>30</b>



## 14. LECHE CRUDA ECOLÓGICA DECLARADA POR COMPRADORES.

### LECHE CRUDA ECOLÓGICA DECLARADA POR COMPRADORES (T.)

CA 1 <sup>er</sup> comprador	2021											
	ENE	FEB	MAR	ABR	MAY	JUN	JUL	AGO	SEP	OCT	NOV	DIC
Andalucía	0	0	0	0								
Aragón	0	0	0	0								
Asturias (P. de)	2	3	4	3								
Baleares (Illes)	0	0	0	0								
Canarias	0	0	0	0								
Cantabria	113	101	113	178								
Castilla - La Mancha	69	192	141	104								
Castilla y León	54	48	58	56								
Cataluña	177	343	484	363								
Extremadura	0	0	0	0								
Galicia	3.006	2.473	3.293	3.729								
Madrid (C. de)	0	0	0	0								
Murcia (R. de)	0	0	0	0								
Navarra (C.F. de)	0	0	0	0								
País Vasco	12	12	14	22								
Rioja (La)	0	0	0	0								
Valenciana (C.)	0	0	0	0								
<b>España</b>	<b>3.432</b>	<b>3.171</b>	<b>4.107</b>	<b>4.455</b>								



## 15. EVOLUCIÓN DEL IMPORTE MEDIO LECHE CRUDA ECOLÓGICA.

### EVOLUCIÓN DE IMPORTE MEDIO DECLARADO LECHE CRUDA ECOLÓGICA POR COMUNIDAD AUTÓNOMA (€/litro) (medias ponderadas)

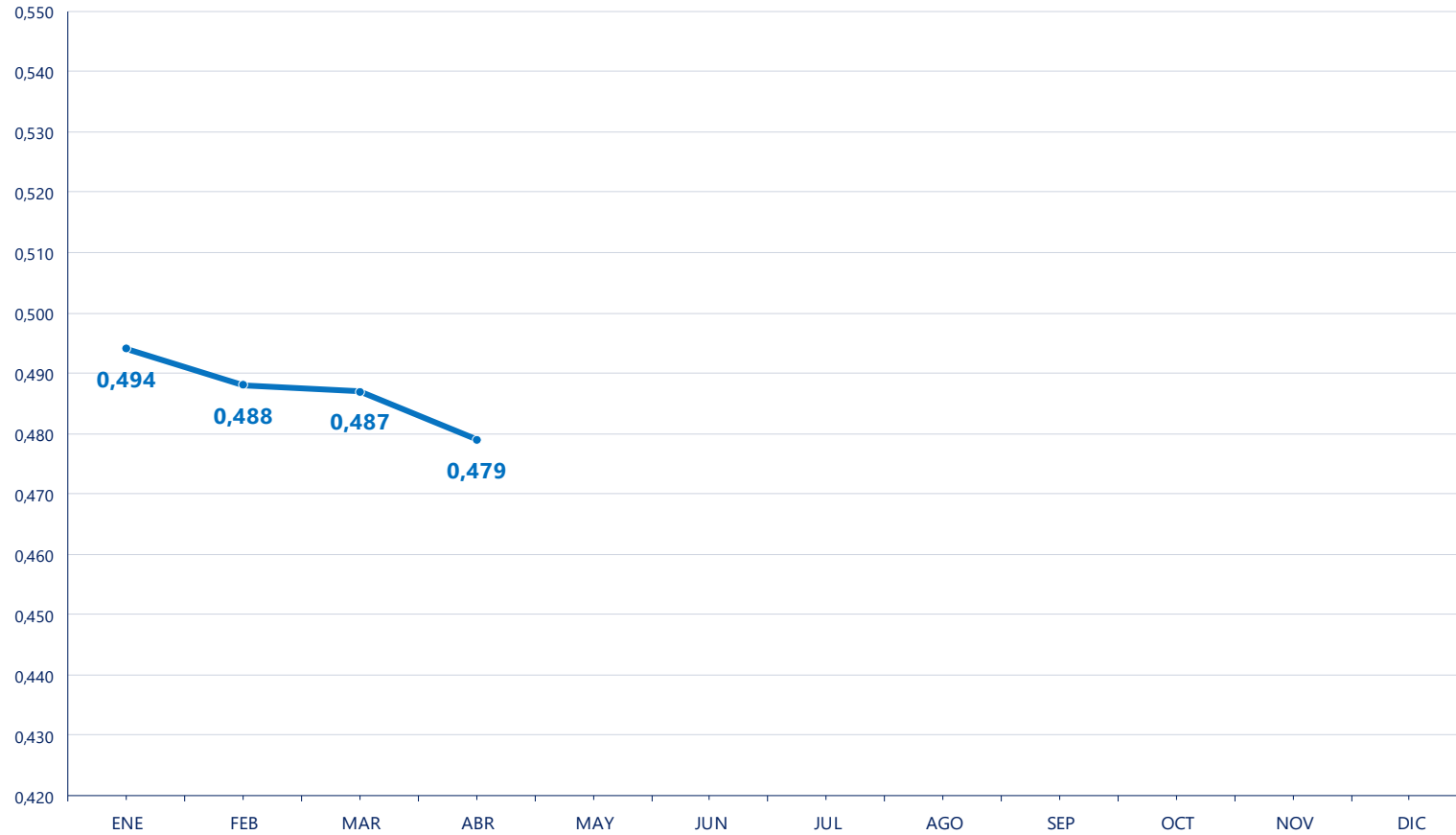
CA Productor	2021											
	ENE	FEB	MAR	ABR	MAY	JUN	JUL	AGO	SEP	OCT	NOV	DIC
Andalucía	-	-	-	-								
Aragón	-	-	-	-								
Asturias (P. de)	0,483	0,475	0,478	0,478								
Baleares (Illes)	-	-	-	-								
Canarias	-	-	-	-								
Cantabria	0,482	0,475	0,475	0,474								
Castilla - La Mancha	0,680	0,680	0,680	0,680								
Castilla y León	0,607	0,653	0,649	0,640								
Cataluña	0,579	0,583	0,590	0,587								
Extremadura	-	-	-	-								
Galicia	0,478	0,473	0,477	0,476								
Madrid (C. de)	0,487	0,465	0,466	0,460								
Murcia (R. de)	-	-	-	-								
Navarra (C.F. de)	-	-	-	-								
País Vasco	0,550	0,550	0,550	0,531								
Rioja (La)	-	-	-	-								
Valenciana (C.)	-	-	-	-								
<b>España</b>	<b>0,494</b>	<b>0,488</b>	<b>0,487</b>	<b>0,479</b>								

En el informe se muestran los importes medios ponderados percibidos por los ganaderos de la comunidad autónoma indicada, independientemente de la ubicación del comprador.



# 17. EVOLUCIÓN IMPORTE MEDIO LECHE CRUDA ECOLÓGICA.

### Evolución del precio medio declarado leche cruda ecológica (€/litro)



## 16. LECHE CRUDA ECOLÓGICA PRODUCIDA POR CCAA.

### LECHE CRUDA ECOLÓGICA PRODUCIDA POR COMUNIDAD AUTÓNOMA (T.)

CA Productor	2021											
	ENE	FEB	MAR	ABR	MAY	JUN	JUL	AGO	SEP	OCT	NOV	DIC
Andalucía	0	0	0	0								
Aragón	0	0	0	0								
Asturias (P. de)	660	517	699	748								
Baleares (Illes)	0	0	0	0								
Canarias	0	0	0	0								
Cantabria	522	490	591	674								
Castilla - La Mancha	69	73	81	78								
Castilla y León	54	48	58	56								
Cataluña	93	280	416	289								
Extremadura	0	0	0	0								
Galicia	1.849	1.523	1.960	2.346								
Madrid (C. de)	174	228	287	242								
Murcia (R. de)	0	0	0	0								
Navarra (C.F. de)	0	0	0	0								
País Vasco	12	12	14	22								
Rioja (La)	0	0	0	0								
Valenciana (C.)	0	0	0	0								
<b>España</b>	<b>3.432</b>	<b>3.171</b>	<b>4.107</b>	<b>4.455</b>								





Más información:

<https://www.mapa.gob.es/es/ganaderia/temas/produccion-y-mercados-ganaderos/sectores-ganaderos/vacuno-lechero/>

