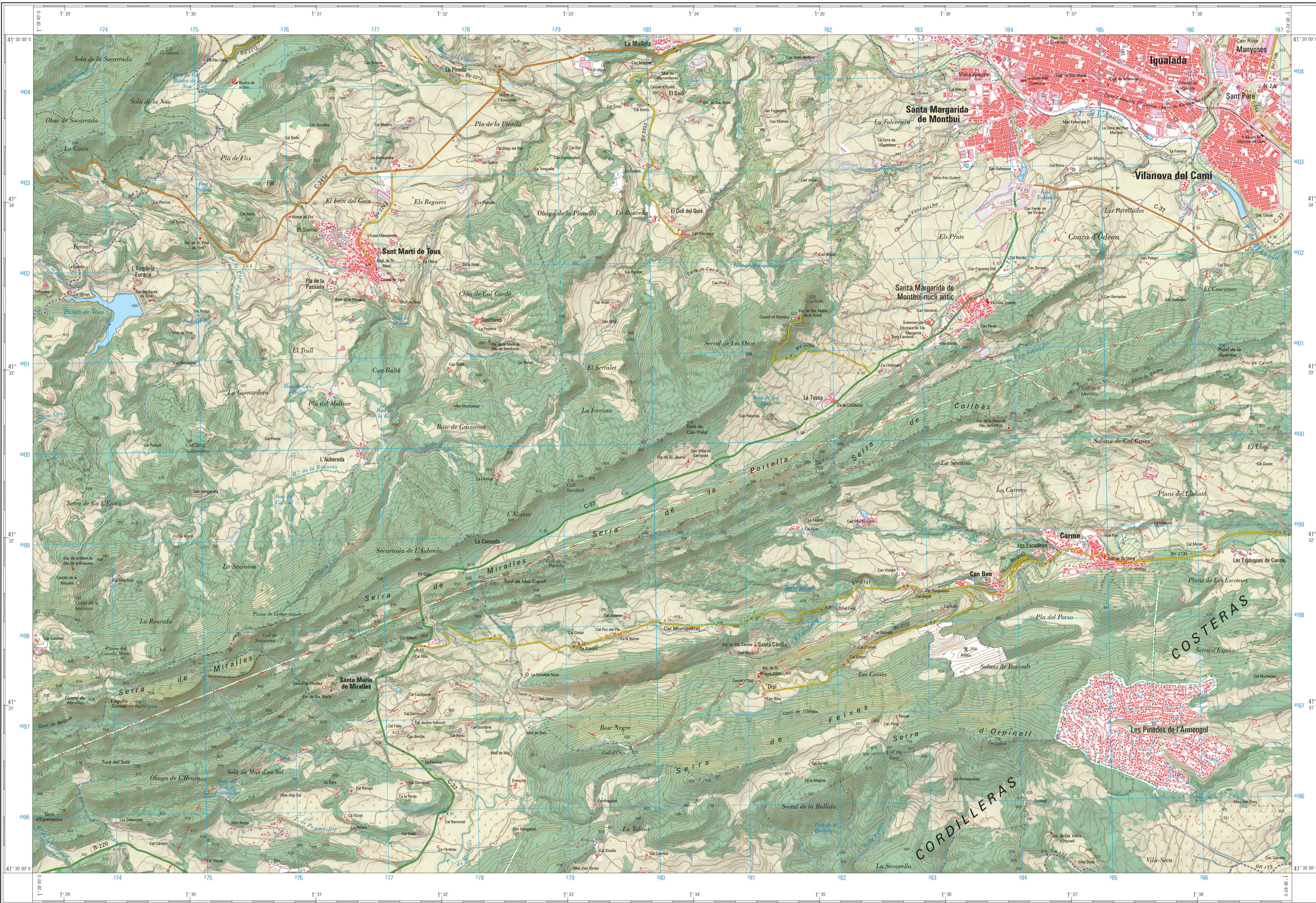


TÉRMINOS MUNICIPALES

COMARCA: Alt Penedès		COMARCA: Anoia		COMARCA: Bages	
Cód. INE	Nombre Municipio	Cód. INE	Nombre Municipio	Cód. INE	Nombre Municipio
08 122	Montornès	08 151	Piera	08 083	Castellolí del Vilar
08 008	Argencola	08 152	Els Hostalets de Pierola	08 089	Castellolí del Baix
08 021	Belgrat	08 153	La Pobla de Caramant	08 091	Castellolí del Montornès
08 025	El Bruc	08 154	Santa Margarida de Montbui	08 092	Castellolí de Sant Joan
08 026	Cabrera d'Anoia	08 155	Sant Martí de Tous	08 093	Castellolí de Sant Joan de Vilatorrada
08 034	Capellades	08 226	Santa Margarida de Montbui	08 094	Castellolí de Sant Joan de Vilatorrada
08 043	Carme	08 227	Santa Maria de Marçalell	08 095	Castellolí de Sant Joan de Vilatorrada
08 053	Castellolí	08 228	La Torre de Claramunt	08 096	Castellolí de Sant Joan de Vilatorrada
08 071	Cobers	08 229	Vallbona d'Anoia	08 097	Castellolí de Sant Joan de Vilatorrada
08 102	Igualada	08 230	Vilanova del Camí	08 098	Castellolí de Sant Joan de Vilatorrada
08 103	Jorba	08 231	Vilanova del Camí	08 099	Castellolí de Sant Joan de Vilatorrada
08 104	La Llacuna	08 232	Vilanova del Camí	08 100	Castellolí de Sant Joan de Vilatorrada
08 119	Masquefa	08 233	Vilanova del Camí	08 101	Castellolí de Sant Joan de Vilatorrada
08 143	Oriola	08 234	Vilanova del Camí	08 102	Castellolí de Sant Joan de Vilatorrada
08 152	Urgel	08 235	Vilanova del Camí	08 103	Castellolí de Sant Joan de Vilatorrada



© O. A. CENTRO NACIONAL DE INFORMACIÓN GEOGRÁFICA
General de Inventario de Datos, 3. 28003 MADRID
Teléfono +34 91 597 95 14
www.ign.es / www.cniig.es / e-mail: consulta@cniig.es
Catálogo de publicaciones de la Administración General del Estado
https://cpage.mpr.gob.es



391-III
(69-30)

Igualada
1:25.000
(1 cm → 250 m)
Mapa Topográfico Nacional de España



VOCABULARIO

Arroyo, Río, Rio
Banco, Bahía, estacione
Baranco, Baranco
Bany, Tossal, altozano
Banda, Bando, coberta
Bosc, Bosque
Cami, Camino
Cal cam, Casa
Can, Hoya, hondado
Canal, Canal
Cana, Depressió, rava
Canal, Canal
Cana, Canal
Estany, Estany, Lago, laguna
Foner, Foner
Font, Fuente
Horta, Horta
Llac, Baranco
Més, Canal
Obac, Umbrío
Obaga, Umbrío
Pantà, Embalse
Pla, plana, Llano
Pant, Pantano
Riu, Río
Roc, roca, Roca, peña
Serra, Sierra
Serrat, Sierra
Sota, Sotano
Tossal, Tossal
Tuc, Tufa, Pico, cota

SIGNOS CONVENCIONALES

Carreteras	Limites de divisiones administrativas	Signos puntuales
Autopista, Autovía	Nación, Comunitat Autònoma	Vertice Geodèsic: REGENTE, ROK, Hito fronterero, Abol singular
Nacional, Autonomica 1ª orden	Provincia, Municipio	Hito km carretera, Hito km ferrocarril, Hito km canal, Camino de Santiago
Autonomica 2ª orden, 3ª orden y locales	Línea límite pendiente de acuerdo	Cantera, Mina, Edificio de Interés, Nave industrial
En construcción, Pistas	Parque Nacional, Parque Natural	Edificio aislado, Edificio en ruinas, Plaza de Toros, Corral
Vialaje, Estación de servicio, Carril Bici	Hidrografia	Movimiento, Castillo, Bunker arqueológico, Cementerio
Carretera, Sendero, Vía Verde	Curso de agua: permanente, intermitente	Cruz alada, Edif. relig. cristiano, Edif. relig. otros conf., Iglesia y cementerio
Via peatonal, Sendero de Gran Recorrido	Canales, acequias > 5 m, 1-5 m, < 1 m	Campo de fútbol, Pista deportiva, Camping, Area recreativa
Ferrocarriles	Conducción subterránea, Drenaje	Cueva habitada, Cueva industrial, Cueva natural, Refugio
Alta velocidad, Electrificado	Rambas o aluviones, Curva batimétrica	Pozo de petróleo, Pozo de gas, Molino de agua, Molino de viento
Via ancho normal: doble, sencilla	Conducción de combustible: aserp, sotiler	Helipuerto, Estación espacial, Antena, Aeronavegador
Via estrecha: doble, sencilla	Signos lineales diversos	Panel solar, Torre de alta tensión, Estación de bombas
En construcción, Abandonado	Depósito, Silo, Torre de observación, Torre de vigia histórica	Depósito de agua elevado, Depósito de agua a ras de suelo, Depósito, Pozo
Estación, Túnel	Teleferico, Cinta transportadora	Fuente, Aljibe, Piscina, Estanque, Cisterna, Aljibe, Manantial
Altimetria	Línea eléctrica > 110 kV y < 110 kV	Balza, Faro, Central eléctrica hidroeléctrica
Curvas de nivel, Intersección, Depresión	Acueducto, Sion	Chimenea, Palomar, Puzo, abastecido, Campo de batalla
Desmonte, Terapias, Vértice, escorrenta	Alambrada, Tapa, Muro de contención (líquid)	

1 : 25.000

1:000 m 500 0 1 2 km

Elipsoide: SGR80. Proyección: UTM. Datum: ETRS89. Las longitudes están referidas al meridiano de Greenwich.
Las altitudes se refieren al nivel medio del Mediterráneo en Alicante. Manantial del IGN.
Equipidancia de las curvas de nivel 10 metros. Intersección 5 metros.

DATOS PARA EL CENTRO DE LA HOJA
Huso: 31. Convergencia de la cuadrícula es = 0°5'17"
Factor de escala = 0.99977
Valor medio de la declinación magnética para el 1 de Enero de 2022 δ = 1° 17' Este
La declinación aumenta cada año 7.5

En esta publicación se ha utilizado papel libre de cloro de acuerdo con los criterios medioambientales de la contratación pública.
Agradecemos al público usuario la colaboración en la localización de posibles errores y omisiones.
Reservados todos los derechos que marca la Ley.
© INSTITUTO GEOGRÁFICO NACIONAL. Subd. Gral. de Cartografía y Observación del Terreno. C/ General Ibáñez de Ibero, 3. 28003 Madrid.

NÚCLEOS DE POBLACIÓN

Capital de provincia > 200.000 hab.
Capital de provincia < 200.000 hab.
Capital de provincia < 50.000 hab.
Capital de municipio > 10.000 hab.
Capital de municipio < 2.000 hab.
Capital de municipio < 500 hab.
Capital de municipio < 500 hab.

COBERTURAS Y USOS DEL SUELO
(Basado en información sobre Ocupación del Suelo en España, SOGSI)

CULTIVOS	VEGETACIÓN NATURAL	TERRENOS SIN VEGETACIÓN	ZONAS HÚMEDAS	COBERTURAS ARTIFICIALES
Pastos, Sésamo, Riego, Arroz, Cereales, Frutales, Viñedo	Partiales, Matorrales, Frondosas, Coníferas, Abadrido, Matorrales, Herbáceas y herbícolas	Roquedo, erial, Llanos, Dunas, Playas, Humedales, Pantanos, Glaciares	Zonas pantanosas, Marismas, Salinas, Lagunas de agua	Parques y Jardines, Campos de Golf, Otras coberturas

VÉRTICES GEODÉSICOS

NOMBRE	ORDEN	X _{UTM}	Y _{UTM}	H
Agulla Grossa	ROI	374.184	4.592.215	866
Clariana	ROI	374.643	4.604.415	673
La Tassa	ROI	381.707	4.601.561	620
Orpiell	ROI	383.668	4.586.845	728

MADRID
CÁCERES
LINARES
Tudela
Lardero
Priego
Espaluy
Algida
Rodlana
Pando
Outeiro
Ermita de San José