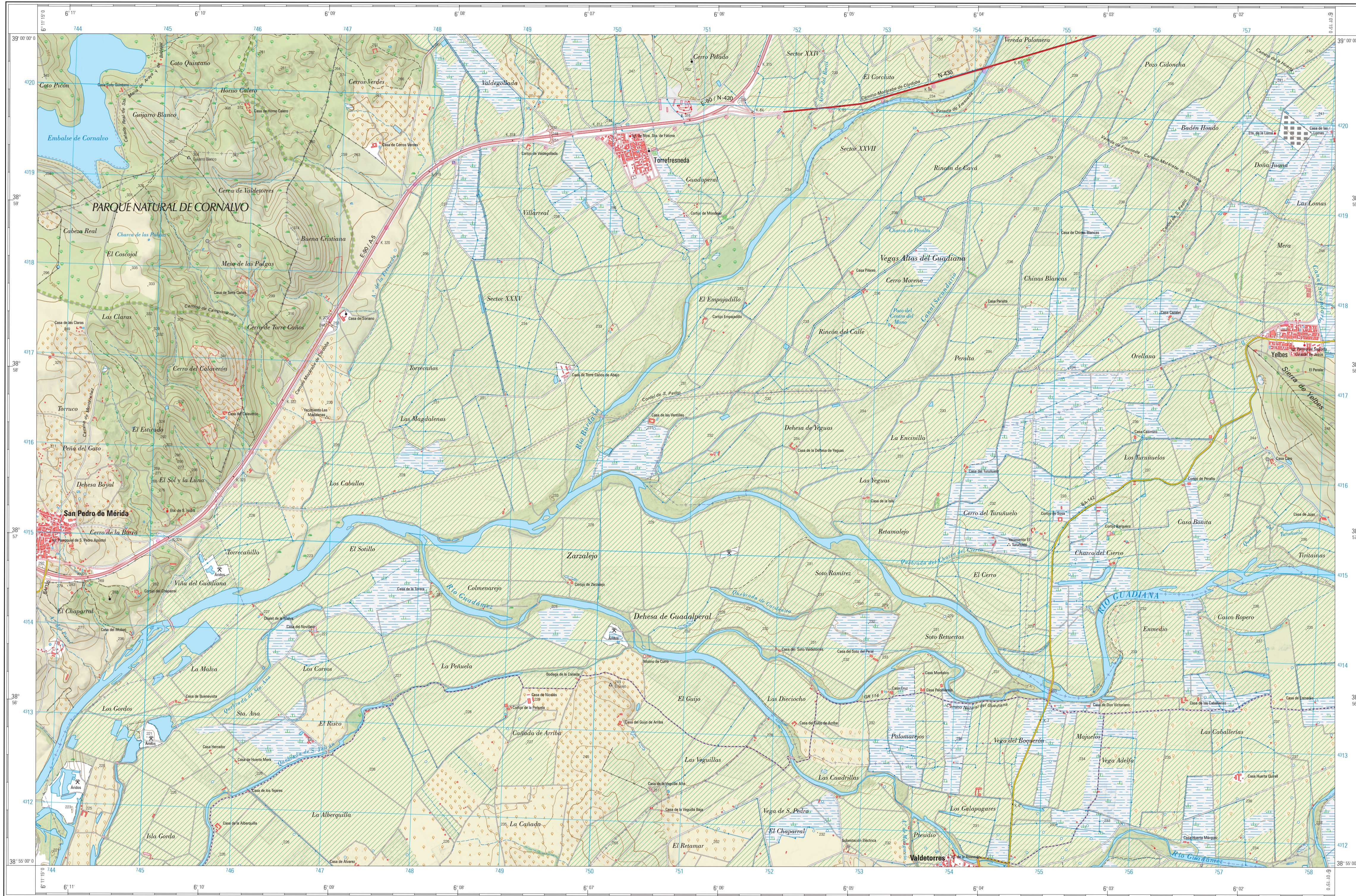


SAN PEDRO DE MÉRIDA

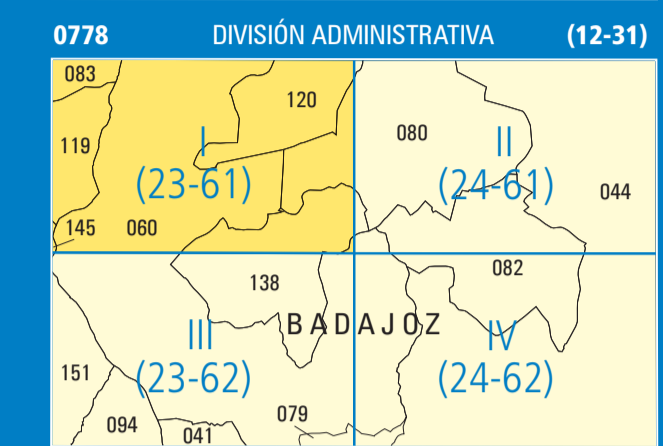


778-I
(23-61)



MAPA TOPOGRÁFICO NACIONAL

DISTRIBUCIÓN DE HOJAS A ESCALA 1:50.000



© O. A. CENTRO NACIONAL DE INFORMACIÓN GEOGRÁFICA
General Buitón de Ibero, 3. 28003 MADRID
Teléfono +34 91 597 95 14
www.ign.es www.cniig.es e-mail: cniig@ign.es
Catálogo de publicaciones
de la Administración General del Estado
https://cpape.mpr.gob.es



778-I
(23-61)

San Pedro de Mérida

1:25.000
(1 cm → 250 m)

Mapa Topográfico Nacional de España



SIGNOS CONVENCIONALES

Carreteras	Limites de divisiones administrativas	Signos puntuales
Autopista Resp. Autopista Libre/Autovía	Nación: Comunidad Autónoma	Vértice Geodésico: RESDENTE, ROI, Hitos fronterizos: Arbol singular
Nacional: Autonomía 1ª orden	Provincia: Municipio	Hito: Hito coronado: Hito de ferrocarril: Hito sin coronar: Camino de Santiago
Autonomía 2ª orden: 3ª orden y locales	Provincia: Municipio	Cantera: Mina: Edificio de Interm. Mina industrial
En construcción: Pistas	Nación: Municipio	Edificio aislado: Edificio en ruinas: Plaza de Toros: Corral
Vial eje: Estación de servicio: Camión Bici	Parque Nacional: Parque Natural	Monumento: Castiello: Restos arqueológicos: Cementerio
Caminos: Sendas: Vía Verde:	Hidrografía	Cruz aislada: Edif. relig. cristiano: Edif. relig. áreas conf. iglesia y cementerio
Via pecuaria: Senderos de Gran Recorrido:	Canales, acequias: 5 m, 1-5 m, <1 m.	Campo de fútbol: Pista deportiva: Camping: Área recreativa.
Ferrocarriles	Construcción subterránea: Drenaje	Religio: Santuario: Ermita: Capilla: Iglesia: Iglesia parroquial
Alta velocidad: Electrificado:	Ferrocarril: Línea férrea: Línea férrea de ancho normal: Doble, sencilla.	Pozo de petróleo: Pozo de gas: Molino de agua: Molino de viento
Via ancho normal: Doble, sencilla.	Panel solar: Torre de alta tensión: Estación de bombeo.	Valor medio de la declinación magnética para el 1 de Enero de 2023: 6° 09' 58" Oeste
Via estrecha: Doble, sencilla.	Construcción de combustible: superfl., subter.	La declinación disminuye cada año 8,3"
En construcción: Abandonado:	Teléfono: Cinta transportadora.	Deposito: Silo: Torre de observación: Torre de vigía histórica
Estación: Túnel:	Acueducto: Sifón:	Deposito de agua elevado: Deposito de agua a ras de suelo: Dependencia: Pozo
Atmósfera	Alberca: Tabla: Muro de contención (dique).	Fuente: Aljibe: Píjar: Estanque: Cisterna: Abrevadero: Manantial
Cursos de nivel: Intermontes: Depresión:		Batida: Faro: Central eléctrica hidráulica
Desmonte: Terrestre: Vencedora: Escarabancos:		Chimenea: Palomar: Punto acotado: Campo de batalla

1 : 25.000

Elipsoido: SGR80. Proyección: UTM. Datum: ETRS89. Las longitudes están referidas al meridiano de Greenwich. Las altitudes se refieren al nivel medio del Mediterráneo en Alicante. Mareógrafo del IGN. Equidistancia de las curvas de nivel 10 metros. Intercaladas 5 metros.

DATOS PARA EL CENTRO DE LA HOJA
Huso: 23. Convergencia de la cuadrícula $\omega = 1^{\circ}49'18''$
Factor de escala = 1,000375
Valor medio de la declinación magnética para el 1 de Enero de 2023: 6° 09' 58" Oeste
La declinación disminuye cada año 8,3"

En esta publicación se ha utilizado papel libre de cloro de acuerdo con los criterios medioambientales de la contratación pública. Agradecemos al público usuario la colaboración en la localización de posibles errores y omisiones. Reservados todos los derechos que marca la Ley. © INSTITUTO GEOGRÁFICO NACIONAL. Subd. Gral. de Cartografía y Observación del Territorio. C/ General Buitón de Ibero, 3. 28003 Madrid.

NÚCLEOS DE POBLACIÓN

Capital de provincia > 200.000 hab.
Capital de provincia < 200.000 hab.
Capital de municipio > 50.000 hab.
Capital de municipio > 10.000 hab.
Capital de municipio > 2.000 hab.
Capital de municipio > 500 hab.
Capital de municipio < 500 hab.
Entidad de población y urbanización > 500 hab.
Entidad de población y urbanización < 50 hab.
Entidad de población y urbanización < 50 hab.
Entidad colectiva, parroquia, concejo y otros
Barrios menores y otros núcleos
Edificación aislada: casa, ermita y otros

COBERTURAS Y USOS DEL SUELO

(Basado en la información sobre ocupación del suelo en la Ley 2/2001)

CULTIVOS	VEGETACIÓN NATURAL	TERRENOS SIN VEGETACIÓN	ZONAS HÚMEDAS	COBERTURAS ARTIFICIALES
Prados	Pastizales	Roquedo, esal	Zonas pantanosas	Zonas industriales
Secano	Matorrales frondosos	Lomas	Marismas	Minerías
Regadío	Coníferas	Dunas	Salinas	Sanitarias
Arroz	Abocados	Playas	Límites de agua	Parques y jardines
Olivos	Dehesa	Bombas, aljibes	Canchales de golf	Campes de golf
Frutales	Huerta	Gasares	Otras coberturas	Otras coberturas
Viveros				
Viveros y huertas				
Viveros y huertas				
Viveros y huertas				

VÉRTICES GEODÉSICOS

NOMBRE	ORDEN	X _{UTM}	Y _{UTM}	H
El Guajo	ROI	750.175	4.313.511	249
Guajero Blanco	ROI	745.289	4.319.215	364